

# Plan national de sécurité 2022-2025



# Contenu



Contexte général



Thèmes nationaux de sécurité



Ressources et conditions



Exécution, évaluation et suivi

# Contexte général



# Contexte général

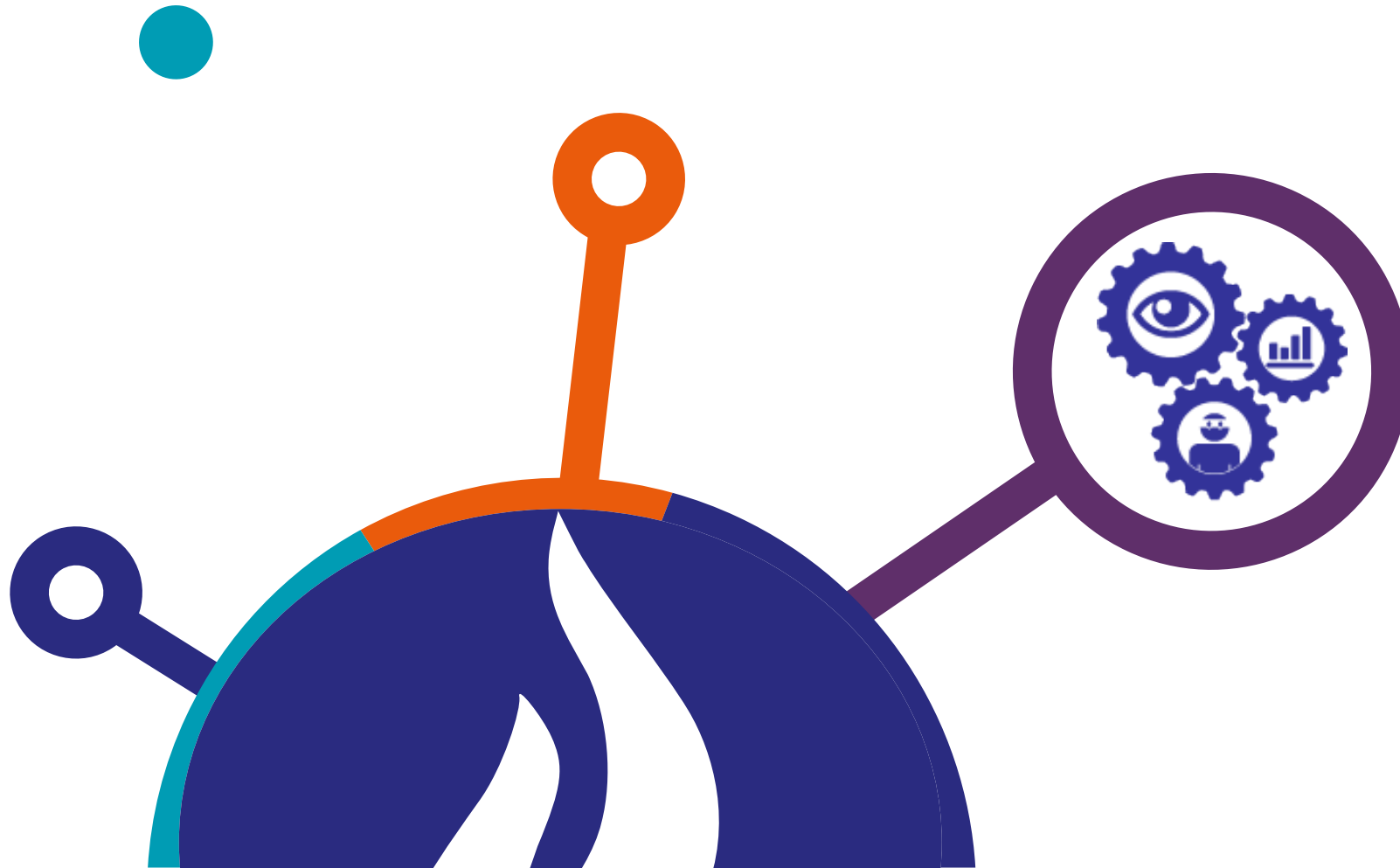
Coordination avec la politique de sécurité au niveau belge

Coordination avec la politique (de sécurité) au niveau européen et international

Coordination avec les avis des instances de contrôle de la police

Coordination avec les recommandations du Conseil fédéral de police

# Thèmes nationaux de sécurité 2022-2025



# Vision

- Définir une **vision** commune pour la **Police Intégrée**
- Approche des **thèmes**: Police Intégrée
- **Traduction policière** de la politique de sécurité intégrale

**Structure**

Thèmes  
transversaux

---

Phénomènes de  
sécurité

## Thème transversal

- **Nouveaux développements**
- **Programme (approche judiciaire et administrative intégrée)**
- **Ensemble de projets/actions connexes**
- **(co-)Manager de programme + taskforce multidisciplinaire**



## Phénomènes de sécurité

- **Innover et améliorer grâce à des projets, des initiatives et des actions**
- **Ancrer l'approche existante et la gestion des informations**
- **Honorer les obligations internationales**
- **Police Locale de par sa mission d'assurer la fonction de police de base**
- **Police Fédérale sur la base de ses missions supralocales et spécialisées**

**Thèmes  
transversaux**

---

Internet et nouvelles  
technologies

---

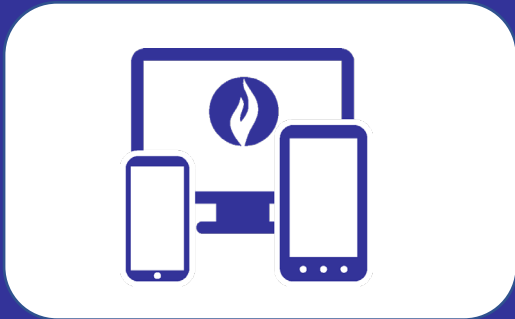
Approche criminalité  
organisée

---

Gestion intégrée des  
frontières

---

Gestion policière de  
l'espace public



**Internet et  
les  
nouvelles  
technologies**

**MP: Michaël De Laet (FCCU)**

**Co-MP: Sandra De Tandt (ZP  
PolBru)**

---

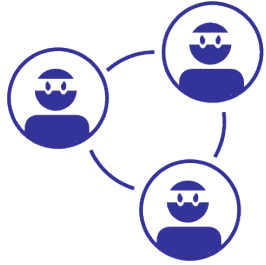
Développer une image  
active

---

Renforcer les compétences  
technologiques

---

Développer applications  
policières innovantes



**Criminalité  
organisée -  
Angles d'attaque**

**MP: François Farcy (DirJud Liège)  
Co-MP: Ken Weckhuysen (DGJ)**

---

Lutte contre les organisations  
criminelles

---

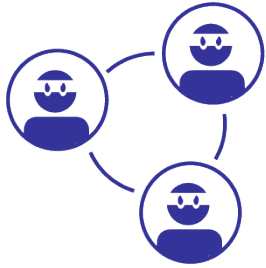
Approche axée sur le butin

---

Approche internationale

---

Approche administrative



**Criminalité  
organisée -  
Objectifs**

---

Créer un image –  
diagnostic

---

Améliorer management  
de la recherche

---

Améliorer les enquêtes  
“CrimOrg”

---

Développer expertise en  
matière de “CrimOrg”



## **Gestion intégrée des frontières**

**MP: Mieke Haentjens (DAO)**

**Co-MP: Kurt Desoete (Dirjud WVl)**

**Co-MP: Siegfried Mertens (ZP Minos)**

Créer un centre d'expertise en  
gestion des frontières

---

Remodeler les processus de gestion  
des frontières extérieures

---

Améliorer l'image et la mise en  
oeuvre d'une approche intégrée de la  
criminalité transfrontalière



## Gestion de l'espace public

**PM: Wald Thielemans (DAO)**

**Co-PM: Koen Van Overtveldt (DirCo Bxl)**

**Co-PM: Aline Lefèvre (PZ PoIBru)**

---

Amélioration de l'image des  
événements

---

Gestion policière du 'New way of  
protesting'

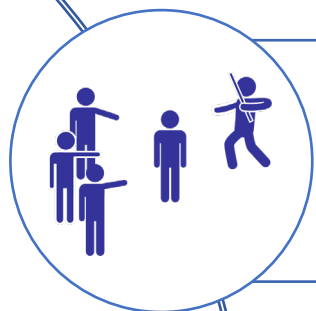
---

Gestion policière des événements  
footballistiques

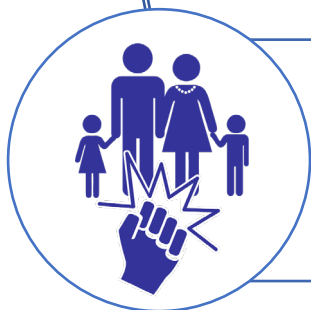
---

Gestion policière des crises majeures  
exceptionnelles

# Phénomènes de sécurité



Infractions contre l'intégrité physique et psychique



Violence intrafamiliale et sexuelle



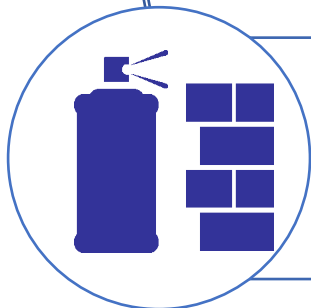
Drogues



# Phénomènes de sécurité



Crimes et délits contre les biens



Incivilités



Sécurité routière

# Phénomènes de sécurité



Fraude fiscale et autres phénomènes financiers et économiques

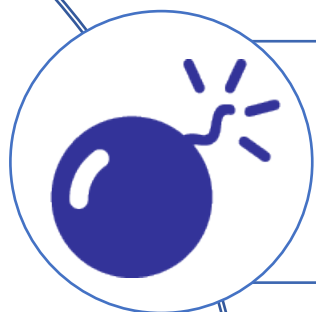


Fraude sociale

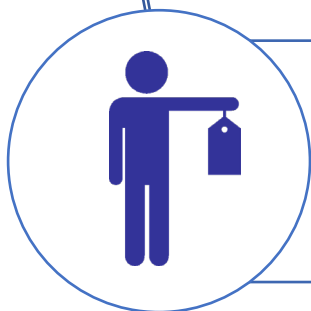


Dopage humain, criminalité liée à la chaîne alimentaire et criminalité environnementale

# Phénomènes de sécurité



Radicalisation, extrémisme violent et terrorisme



Problèmes de sécurité liés à la migration irrégulière et au trafic d'êtres humains



Traite des êtres humains

# Phénomènes de sécurité



Piratage, sabotage informatique, fraude informatique et escroquerie sur internet



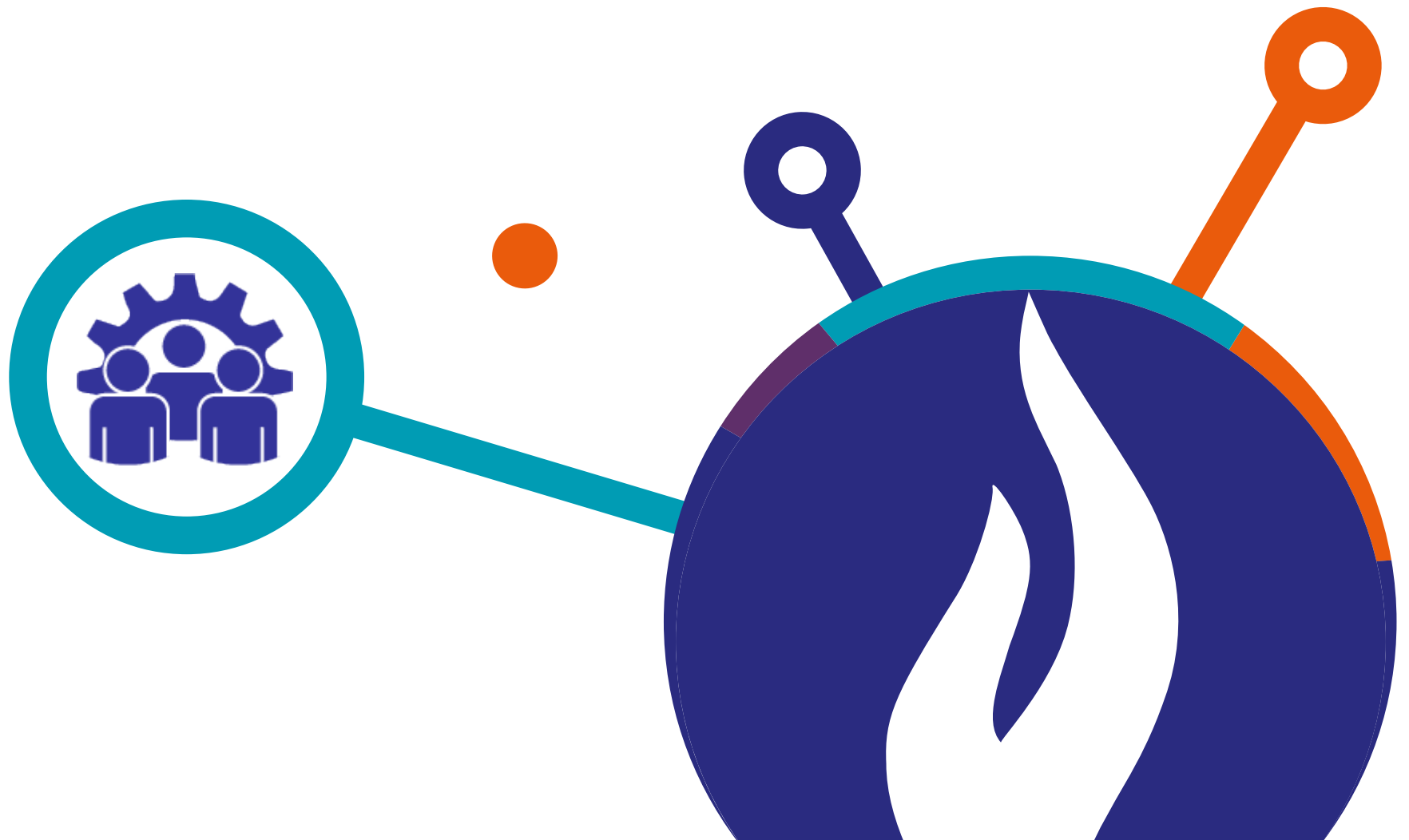
Phénomènes horizontaux

- Corruption
- Blanchiment et recel
- Fraude à l'identité
- Trafic d'armes



Violations graves du droit international humanitaire

# Ressources et conditions





La GPI s'engage résolument sur la voie du digital et continue d'évoluer vers une police moderne, mobile et guidée par l'information



La GPI est un employeur attractif et investit dans le capitale humain (spécialisé)



La GPI travaille dans un environnement sûr, divers et intègre



La GPI est un acteur et un partenaire international



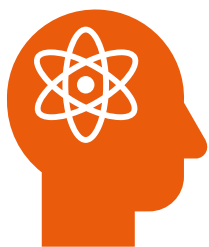
La GPI oriente ses ressources pour la réalisation du PNS

# Exécution, évaluation et suivi





Suivi qualitatif et quantitatif



Evaluation du fonctionnement flexible  
et ajustement si nécessaire après deux  
ans